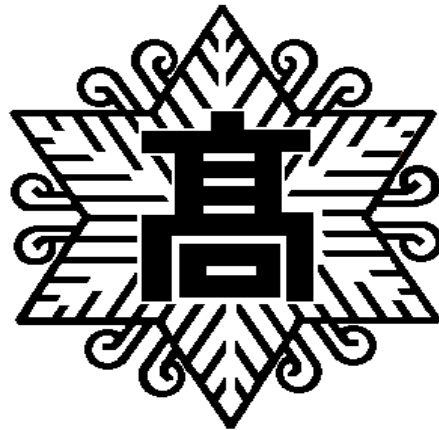


平成28年度

授業評価アンケート（前期）集計結果



北海道岩内高等学校 教務部

平成28年度 授業評価アンケート（前期） 全体分析

I 授業の雰囲気 「この授業は、落ちついた雰囲気の中で受けることができる」

- ・各学年とも「4 とてもよく当てはまる」「3 やや当てはまる」の総計が90%を超えており、全体的に授業は落ち着いていると言えるが、学年、教科によっては結果が芳しくない部分も見られるため、引き続き授業規律指導をはじめとした良い授業の雰囲気作りを学校全体で進めていきたい。

II 内容の理解 「この授業はとてもわかりやすく、内容をしっかりと理解することができる」

- ・「4 とてもよく当てはまる」「3 やや当てはまる」が全体平均で92.3%であり、多くの授業でわかりやすい授業が行われていると言える。ただし、「2 あまり当てはまらない」「1 まったく当てはまらない」と答えた生徒数の平均も7.8%と、全体の一割近くを占めているため授業によっては一定の対応が必要であると考えられる。

III 授業のスピード 「教科担任の先生は、適切なスピードで授業を進めてくれている」

- ・「4 とてもよく当てはまる」「3 やや当てはまる」の全体平均が94.5%であり、多くの授業が適切なスピードで行われているといえる。

IV 理解するための工夫 「教科担任の先生は、生徒の理解を深めたり、生徒に興味や関心を持たせるために、教え方や教材を工夫してくれている」

- ・「4 とてもよく当てはまる」「3 やや当てはまる」合わせて93.6%（全体平均3.57）となっており、昨年度後期よりも増加している。

V 「科目の目標・評価規準」に沿った授業 「この授業は、上の『科目の目標・評価規準』にしっかりと沿って行われている」

- ・「4 とてもよく当てはまる」「3 やや当てはまる」合わせて96.7%（全体平均3.67）と非常に高く、概ね科目の目標や評価規準に沿った授業となっていると言える。

VI 家庭学習の状況 「私はこの授業の内容を理解するために、しっかりと家庭学習に取り組んでいる」

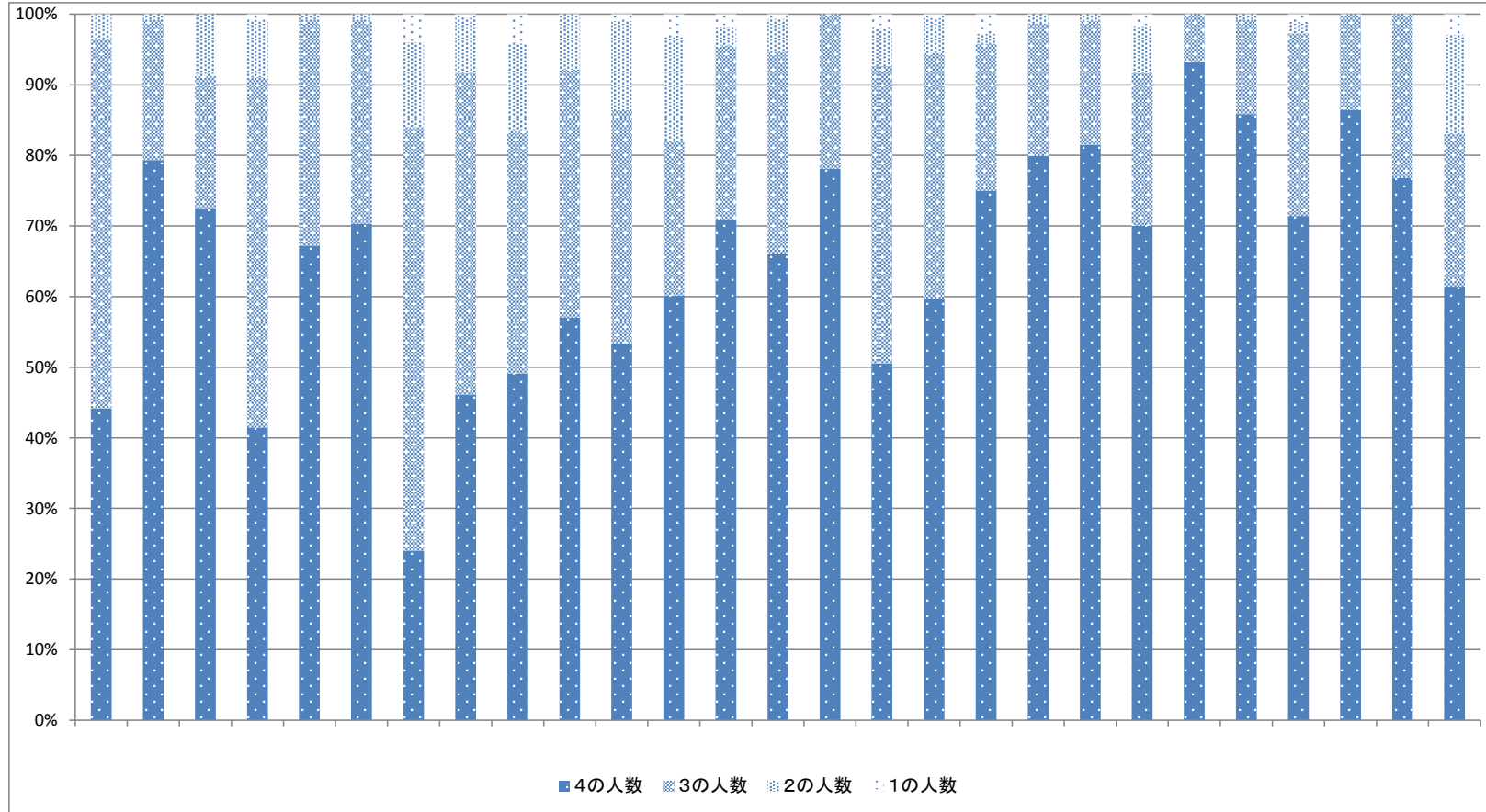
- ・全体的に数値が低く、様々な課題が感じられる項目である。進路実現に向けて、事務情報科・普通科（または一般型と文理型）を問わず、家庭学習の意識づけをしていく必要がある。学校全体で取り組むべき課題であると言える。

VII 授業の満足度 「全体的に見て、私はこの授業にとっても満足している」

- ・「4 とてもよく当てはまる」「3 やや当てはまる」合わせて93.6%（全体平均3.54）となっており、全体的には生徒の一定の満足感を持っているものと思われる。
- ・「I 授業の雰囲気」や「II 内容の理解」の結果と同様の傾向が見られることから、授業改善を図ることが生徒の満足感を高めるために必要なことだと考えられる。
- ・授業によって満足度にばらつきが見られるため、教科の枠を超えて授業参観や情報交換をしていくことが必要。

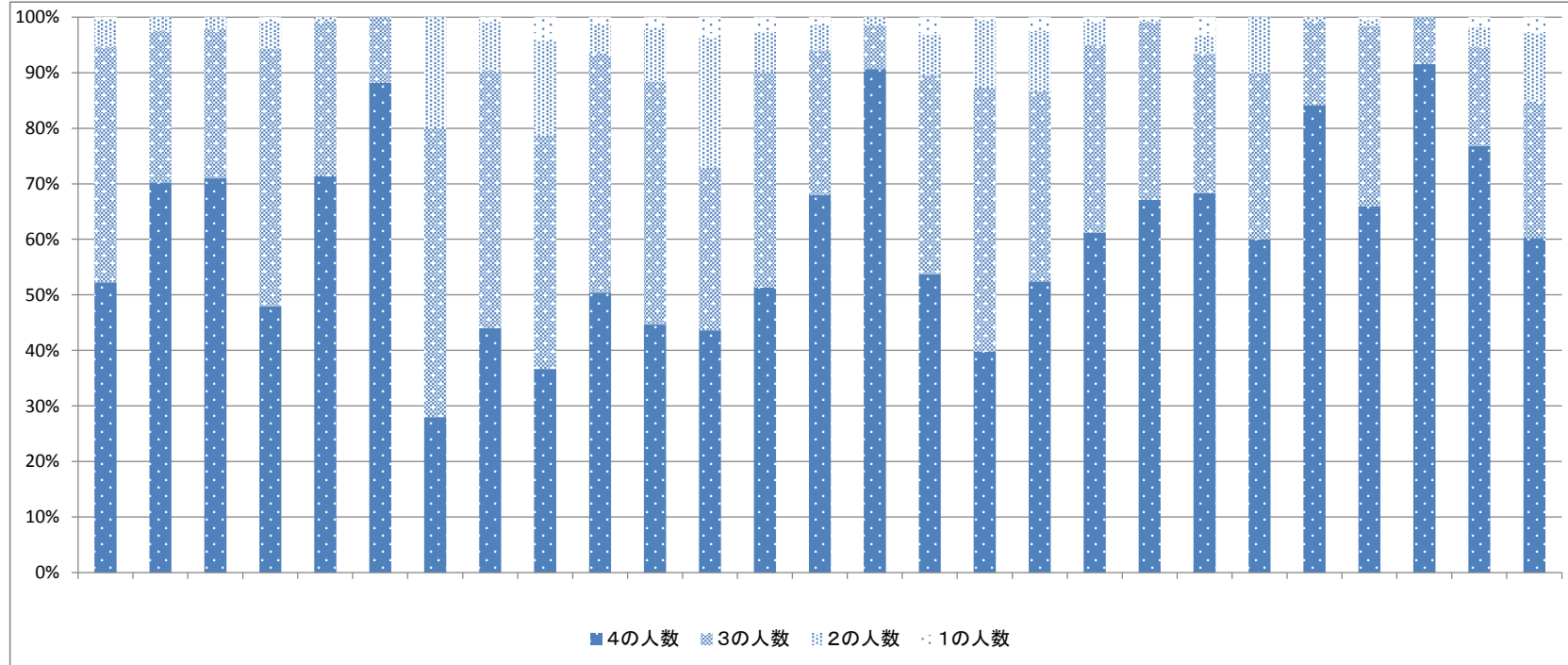
I 良い雰囲気での授業である

	1年										2年										3年										割合/全体平均			
	国語	地公	数学	理科	保体	芸術	家庭	英語	商業	国語	地公	数学	理科	保体	芸術	家庭	英語	商業	国語	地公	数学	理科	保体	芸術	家庭	英語	商業	1年	2年	3年	全体			
4の人数	98	96	66	51	82	83	6	100	83	138	55	80	80	99	50	48	108	54	175	176	42	28	103	130	51	43	105	55.0%	61.8%	76.6%	64.2%			
3の人数	116	24	17	61	39	34	15	99	58	85	34	29	28	43	14	40	63	15	41	38	13	2	16	47	8	13	37	38.3%	30.4%	19.3%	29.6%			
2の人数	8	1	8	10	1	1	3	17	21	19	13	20	3	7	0	5	9	1	3	2	4	0	1	3	0	0	24	5.8%	6.7%	3.3%	5.3%			
1の人数	0	0	0	1	0	0	1	1	7	0	1	4	2	1	0	2	1	2	0	0	1	0	0	2	0	0	5	0.8%	1.1%	0.7%	0.9%			
平均	3.41	3.79	3.64	3.32	3.66	3.69	3.04	3.37	3.28	3.49	3.39	3.39	3.65	3.60	3.78	3.41	3.54	3.68	3.79	3.81	3.60	3.93	3.85	3.68	3.86	3.77	3.42	3.48	3.53	3.72	3.57			



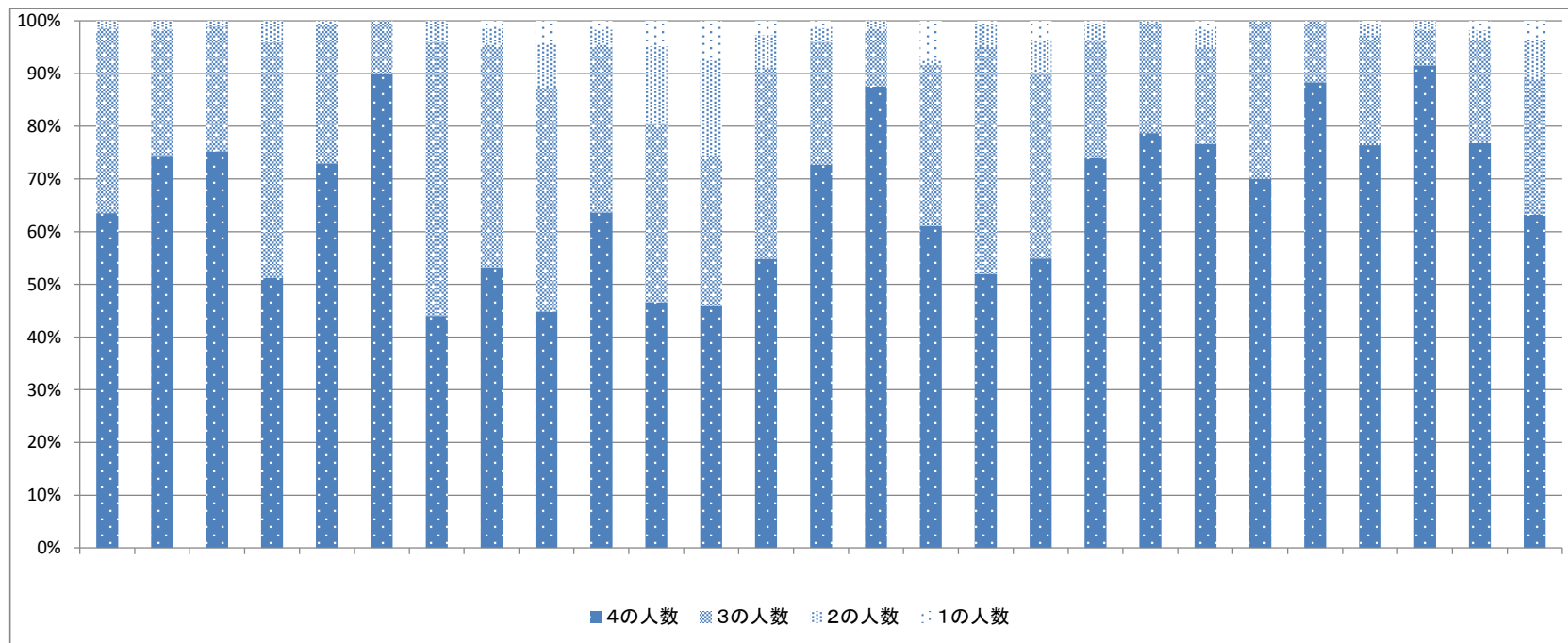
Ⅱ 内容を理解しやすい授業である

	1年										2年										3年										割合/全体平均			
	国語	地公	数学	理科	保体	芸術	家庭	英語	商業		国語	地公	数学	理科	保体	芸術	家庭	英語	商業		国語	地公	数学	理科	保体	芸術	家庭	英語	商業		1年	2年	3年	全体
4の人数	116	85	66	59	87	104	7	96	62	122	46	58	58	102	58	51	72	43	134	145	41	18	101	120	54	43	103	56.3%	52.5%	68.2%	58.8%			
3の人数	94	33	25	57	34	14	13	101	71	104	45	39	44	39	5	34	86	28	74	69	15	9	18	59	5	10	42	36.5%	36.5%	27.0%	33.5%			
2の人数	11	3	2	6	1	0	5	19	29	13	10	31	8	7	1	7	22	9	9	1	2	3	1	2	0	2	21	6.3%	9.3%	3.7%	6.5%			
1の人数	1	0	0	1	0	0	0	2	7	3	2	5	3	2	0	3	1	2	2	1	2	0	0	1	0	1	5	0.9%	1.8%	1.1%	1.3%			
平均	3.46	3.68	3.69	3.41	3.70	3.88	3.08	3.33	3.11	3.43	3.31	3.13	3.39	3.61	3.89	3.40	3.27	3.37	3.55	3.66	3.58	3.50	3.83	3.64	3.92	3.70	3.42	3.48	3.40	3.62	3.50			



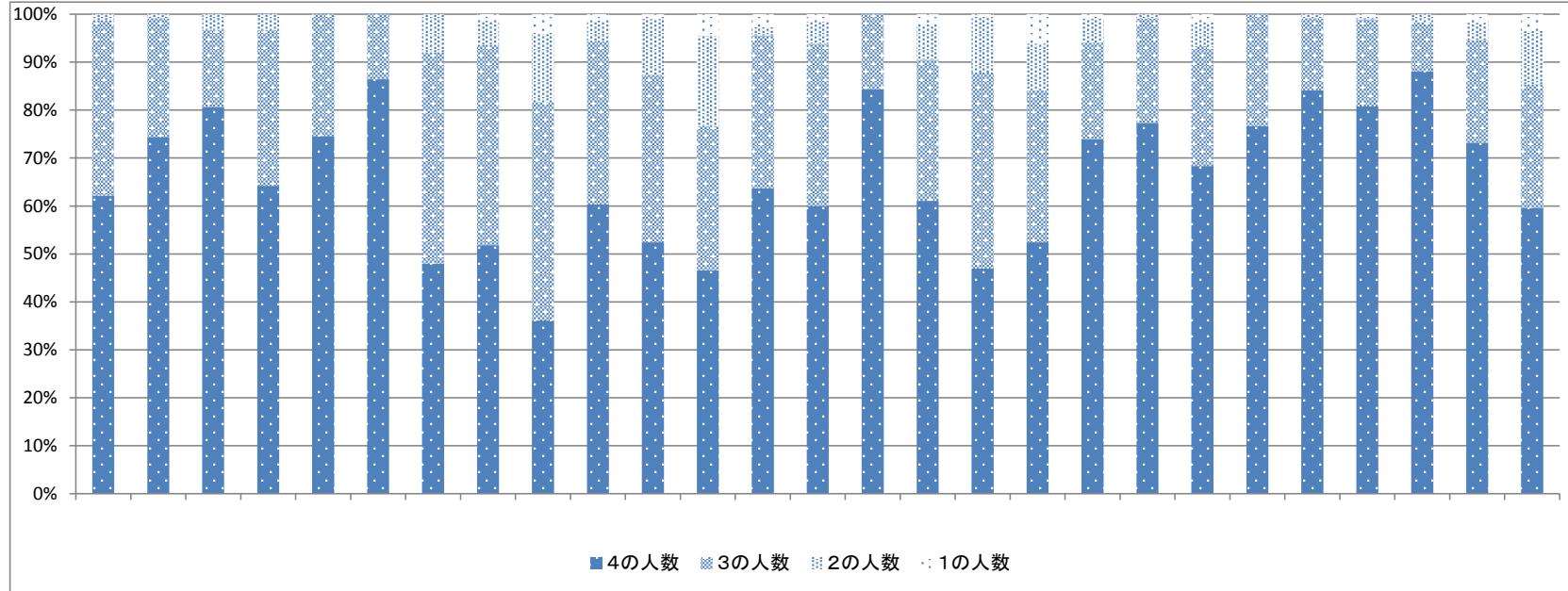
Ⅲ 授業のスピードは適切である

	1年										2年										3年										割合／全体平均			
	国語	地公	数学	理科	保体	芸術	家庭	英語	商業	国語	地公	数学	理科	保体	芸術	家庭	英語	商業	国語	地公	数学	理科	保体	芸術	家庭	英語	商業	1年	2年	3年	全体			
4の人数	141	90	70	63	89	106	11	116	74	154	48	61	62	109	56	58	94	45	162	170	46	21	106	139	54	43	108	63.0%	59.1%	76.3%	65.9%			
3の人数	78	29	22	55	32	12	13	92	70	77	35	38	41	35	7	29	78	29	49	45	11	9	14	38	4	11	44	33.4%	31.7%	20.2%	28.6%			
2の人数	3	2	1	5	1	0	1	7	14	7	15	24	7	4	1	1	8	5	7	1	2	0	0	4	1	1	13	2.8%	6.2%	2.6%	3.9%			
1の人数	0	0	0	0	0	0	0	3	7	4	5	10	3	2	0	7	1	3	1	0	1	0	0	1	0	1	6	0.8%	3.0%	0.9%	1.6%			
平均	3.62	3.73	3.74	3.47	3.72	3.90	3.40	3.47	3.28	3.57	3.22	3.13	3.43	3.67	3.86	3.45	3.46	3.41	3.70	3.78	3.70	3.70	3.88	3.73	3.90	3.71	3.49	3.58	3.47	3.72	3.59			



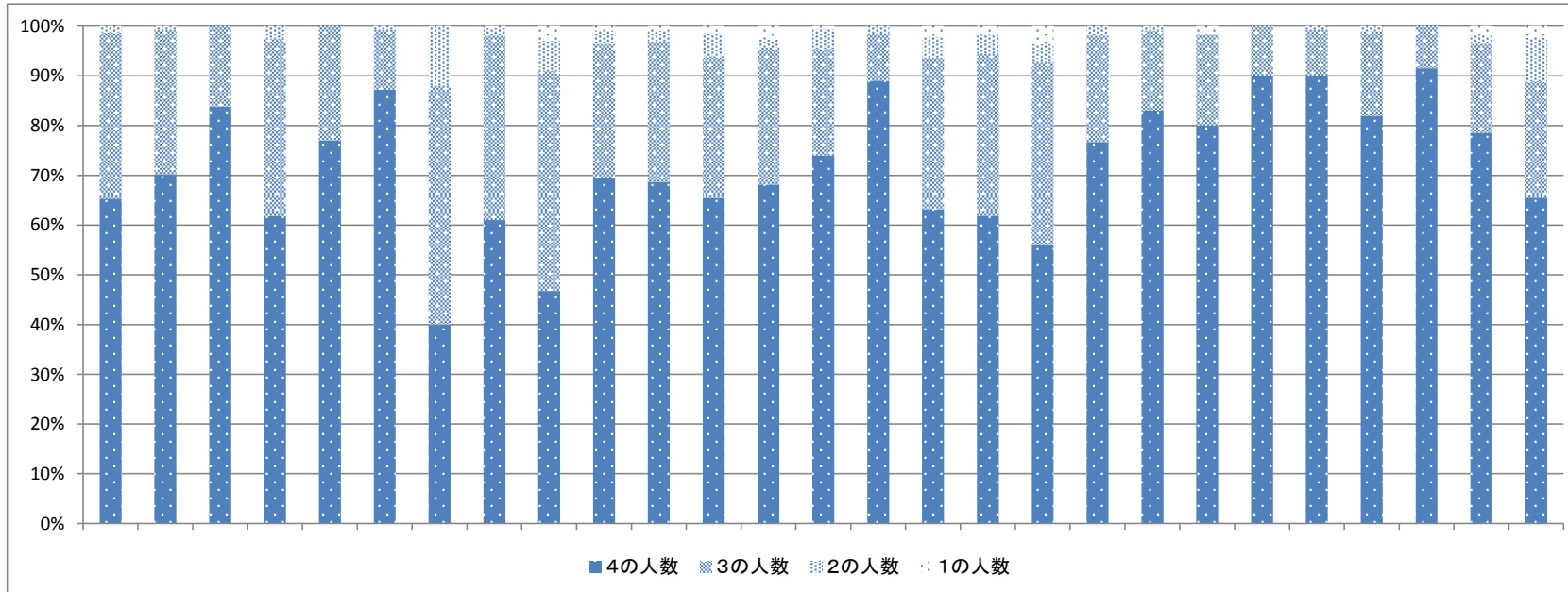
IV 理解するための工夫がされている

	1年										2年										3年										割合／全体平均			
	国語	地公	数学	理科	保体	芸術	家庭	英語	商業		国語	地公	数学	理科	保体	芸術	家庭	英語	商業		国語	地公	数学	理科	保体	芸術	家庭	英語	商業		1年	2年	3年	全体
4の人数	138	90	75	79	91	102	12	113	61	140	54	62	72	78	54	58	85	43	162	167	41	23	101	147	52	41	102	62.8%	57.0%	75.1%	64.9%			
3の人数	81	30	15	40	31	16	11	91	77	79	36	40	36	44	10	28	74	26	44	47	15	7	18	33	6	12	44	32.4%	32.9%	20.3%	28.7%			
2の人数	3	1	3	4	0	0	2	11	24	10	12	25	2	6	0	7	21	8	11	2	3	0	1	1	1	2	19	4.0%	8.0%	3.6%	5.2%			
1の人数	0	0	0	0	0	0	0	3	7	3	1	6	3	2	0	2	1	5	2	0	1	0	0	1	0	1	6	0.8%	2.0%	1.0%	1.3%			
平均	3.61	3.74	3.77	3.61	3.75	3.86	3.40	3.44	3.14	3.53	3.39	3.19	3.57	3.52	3.84	3.49	3.34	3.30	3.67	3.76	3.60	3.77	3.83	3.79	3.86	3.66	3.42	3.57	3.45	3.70	3.57			



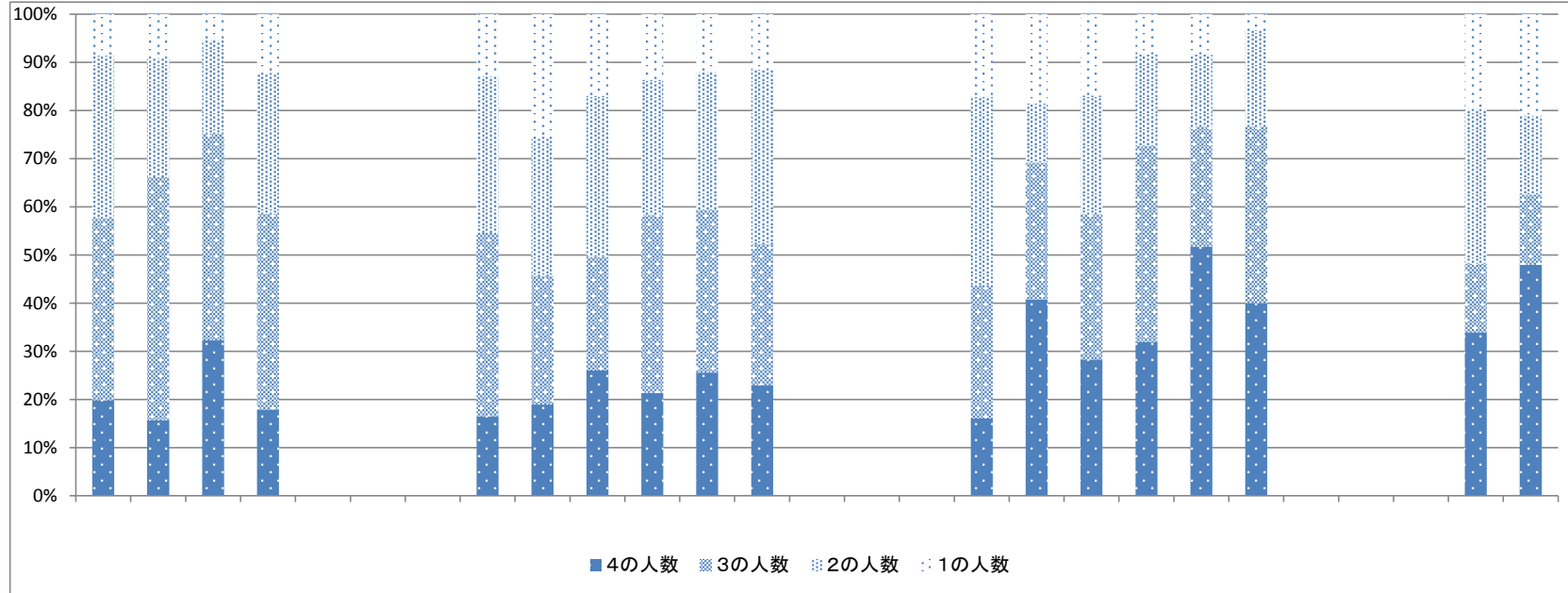
V 目標・評価規準に則った授業である

	1年										2年										3年										割合／全体平均			
	国語	地公	数学	理科	保体	芸術	家庭	英語	商業	国語	地公	数学	理科	保体	芸術	家庭	英語	商業	国語	地公	数学	理科	保体	芸術	家庭	英語	商業	1年	2年	3年	全体			
4の人数	145	85	78	76	94	103	10	133	79	154	68	87	77	111	57	60	112	46	168	179	48	27	108	149	54	44	112	66.3%	67.8%	79.9%	71.2%			
3の人数	74	35	15	44	28	14	12	81	75	60	28	38	31	32	6	29	59	30	47	35	11	3	11	31	5	10	40	31.2%	27.5%	17.3%	25.5%			
2の人数	3	1	0	3	0	1	3	3	10	6	2	6	2	6	1	4	7	3	4	2	0	0	1	2	0	1	15	2.0%	3.2%	2.2%	2.5%			
1の人数	0	0	0	0	0	0	0	1	5	2	1	2	3	1	0	2	3	3	0	0	1	0	0	0	0	1	4	0.5%	1.5%	0.5%	0.8%			
平均	3.64	3.69	3.84	3.59	3.77	3.86	3.28	3.59	3.35	3.65	3.65	3.58	3.61	3.69	3.88	3.55	3.55	3.45	3.75	3.82	3.77	3.90	3.89	3.81	3.92	3.73	3.52	3.63	3.62	3.77	3.67			



VI 家庭学習にしっかりと取り組んでいる

	1年										2年										3年										割合／全体平均			
	国語	地公	数学	理科	保体	芸術	家庭	英語	商業		国語	地公	数学	理科	保体	芸術	家庭	英語	商業		国語	地公	数学	理科	保体	芸術	家庭	英語	商業		1年	2年	3年	全体
4の人数	44	19	30	22	-	-	-	36	32	63	22	34	26	-	-	-	29	33	62	69	31	12	-	-	-	19	82	19.3%	24.3%	36.6%	26.1%			
3の人数	84	61	40	50	-	-	-	83	45	57	38	45	33	-	-	-	50	23	66	88	15	11	-	-	-	8	25	38.4%	28.8%	28.3%	32.2%			
2の人数	75	30	18	36	-	-	-	71	49	81	29	38	41	-	-	-	71	10	54	41	9	6	-	-	-	18	28	29.5%	31.7%	20.7%	27.6%			
1の人数	19	11	5	15	-	-	-	28	43	41	14	16	13	-	-	-	31	15	37	18	5	1	-	-	-	11	36	12.8%	15.2%	14.4%	14.1%			
平均	2.69	2.73	3.02	2.64	-	-	-	2.58	2.39	2.59	2.66	2.73	2.64	-	-	-	2.43	2.91	2.70	2.96	3.20	3.13	-	-	-	2.63	2.89	2.64	2.62	2.87	2.70			



※ 教科の特性を鑑み、保健体育科、芸術科、家庭科の結果は省略しています。

Ⅶ この授業に満足している

	1年										2年										3年										割合／全体平均			
	国語	地公	数学	理科	保体	芸術	家庭	英語	商業		国語	地公	数学	理科	保体	芸術	家庭	英語	商業		国語	地公	数学	理科	保体	芸術	家庭	英語	商業		1年	2年	3年	全体
4の人数	123	82	68	59	93	106	7	106	71	133	46	61	60	99	55	46	68	51		152	166	40	22	104	135	52	39	112		59.1%	53.2%	74.1%	61.9%	
3の人数	90	36	23	58	29	10	13	102	77	93	40	39	43	44	8	39	95	24		57	46	15	7	14	41	4	14	42		36.2%	36.5%	21.6%	31.7%	
2の人数	8	3	2	5	0	0	5	5	14	13	13	26	8	6	1	8	17	4		7	4	2	1	1	6	1	1	12		3.5%	8.3%	3.2%	5.0%	
1の人数	1	0	0	1	0	0	0	5	7	3	4	7	2	1	0	2	1	3		3	0	3	0	0	0	0	2	5		1.2%	2.0%	1.2%	1.4%	
平均	3.51	3.65	3.71	3.42	3.76	3.91	3.08	3.42	3.25	3.47	3.24	3.16	3.42	3.61	3.84	3.36	3.27	3.50		3.63	3.75	3.53	3.70	3.87	3.71	3.89	3.61	3.53		3.53	3.41	3.69	3.54	

