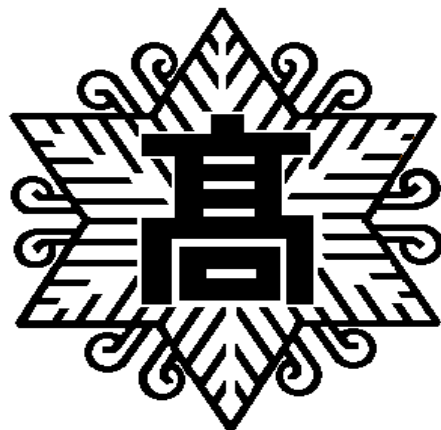


平成28年度

授業評価アンケート（後期）集計結果



北海道岩内高等学校 教務部

平成28年度 授業評価アンケート（後期） 全体分析

I 授業の雰囲気 「この授業は、落ちついた雰囲気の中で受けることができる」

- ・各学年とも「4 とてもよく当てはまる」「3 やや当てはまる」の総計が例年90%を超えており、全体的に良い雰囲気の中で授業が出来ていると言えるが、教科によってばらつきが見られる部分もあり、引き続き学校全体で改善に向けた取り組みが必要。

II 内容の理解 「この授業はとてもわかりやすく、内容をしっかりと理解することができる」

- ・「4 とてもよく当てはまる」「3 やや当てはまる」が全体平均で92.2%であり、多くの授業でわかりやすい授業が行われていると言える。ただし、「2 あまり当てはまらない」「1 まったく当てはまらない」と答えた生徒数の平均も7.8%と、全体の一割近くを占めているため授業によっては一定の対応が必要であると考えられる。（前期とほぼ同じ結果）

III 授業のスピード 「教科担任の先生は、適切なスピードで授業を進めてくれている」

- ・「4 とてもよく当てはまる」「3 やや当てはまる」の全体平均が94.8%であり、多くの授業が適切なスピードで行われているといえる。

IV 理解するための工夫 「教科担任の先生は、生徒の理解を深めたり、生徒に興味や関心を持たせるために、教え方や教材を工夫してくれている」

- ・「4 とてもよく当てはまる」「3 やや当てはまる」合わせて94.5%となり、昨年度、今年度前期に引き続き上昇傾向にある。

V 「科目の目標・評価規準」に沿った授業 「この授業は、上の『科目の目標・評価規準』にしっかりと沿って行われている」

- ・「4 とてもよく当てはまる」「3 やや当てはまる」合わせて97.1%と非常に高く、概ね科目の目標や評価規準に沿った授業となっていると言える。次年度より始める単位制に向けて、研修等を通してより適切な目標、評価規準づくりに関する知識を深め、実践に結びつけたい。

VI 家庭学習の状況 「私はこの授業の内容を理解するために、しっかりと家庭学習に取り組んでいる」

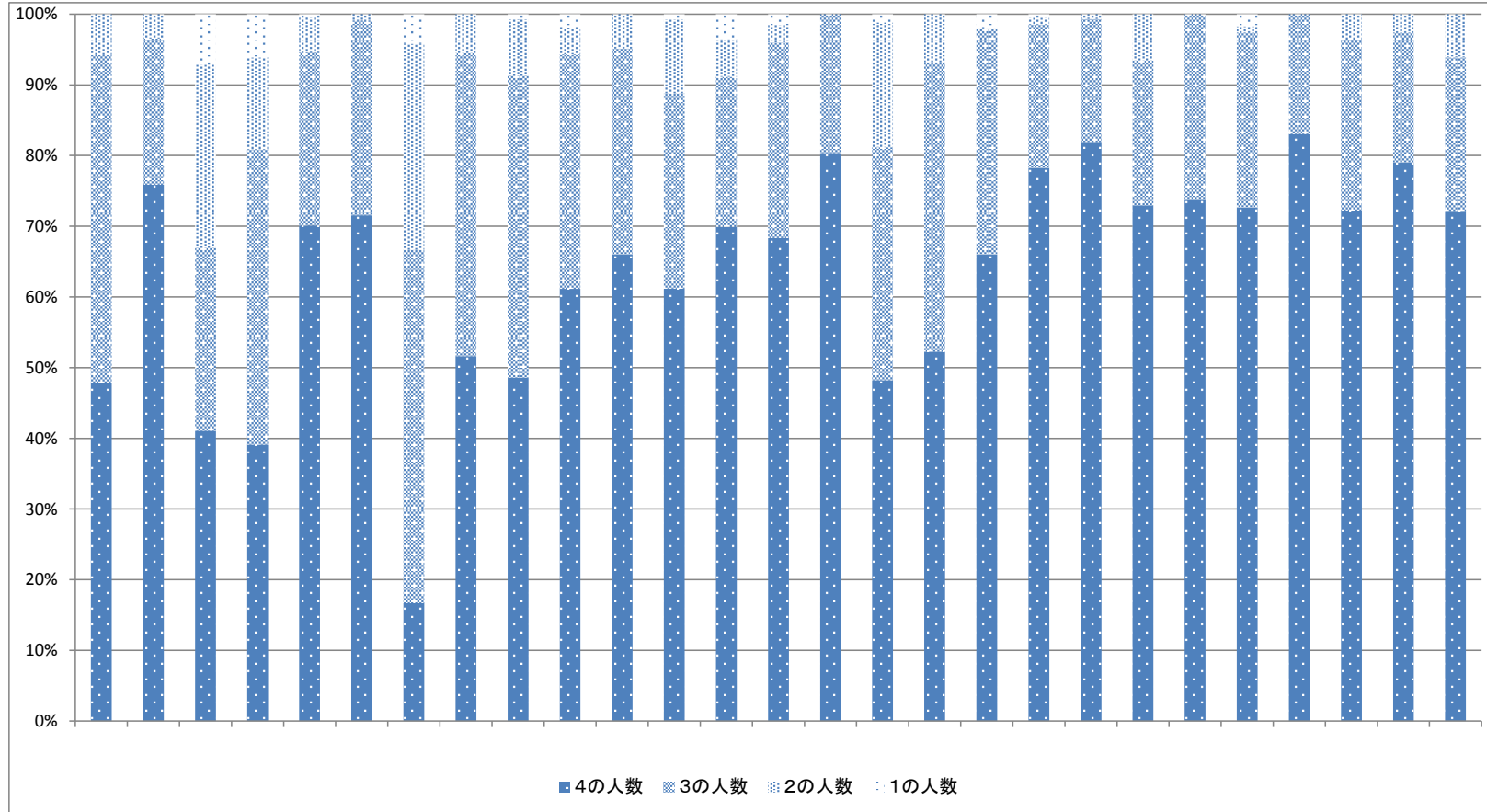
- ・全体的に数値が低く、様々な課題が感じられる項目である。進路実現に向けて、事務情報科・普通科（または一般型と文理型）を問わず、家庭学習の意識づけをしていく必要がある。学校全体で取り組むべき課題であると言える。

VII 授業の満足度 「全体的に見て、私はこの授業にとっても満足している」

- ・「4 とてもよく当てはまる」「3 やや当てはまる」合わせて93.5%となっており、全体的には生徒の一定の満足感を持っているものと思われる（前期と比較すると0.1%減少）。
- ・「I 授業の雰囲気」や「II 内容の理解」の結果と同様の傾向が見られることから、授業改善を図ることが生徒の満足感を高めるために必要なことだと考えられる。
- ・授業によって満足度にばらつきが見られるため、教科の枠を超えて授業参観や情報交換をしていくことが必要。

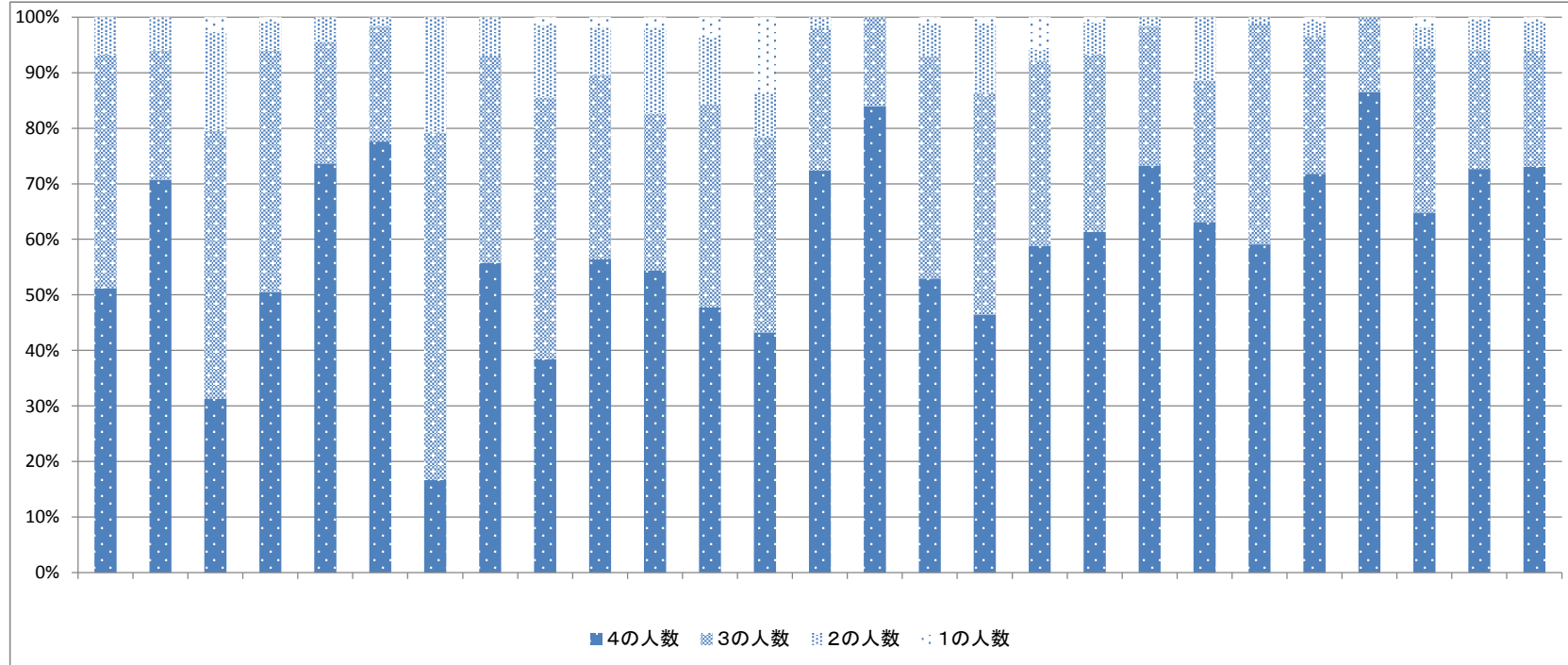
I 良い雰囲気での授業である

	1年										2年										3年										割合/全体平均			
	国語	地公	数学	理科	保体	芸術	家庭	英語	商業		国語	地公	数学	理科	保体	芸術	家庭	英語	商業		国語	地公	数学	理科	保体	芸術	家庭	英語	商業		1年	2年	3年	全体
4の人数	99	88	46	45	157	83	4	112	67	129	68	82	79	136	45	41	92	33		162	236	89	65	85	49	39	185	83		55.2%	62.6%	77.3%	65.2%	
3の人数	96	24	29	48	55	32	12	93	59	70	30	37	24	55	11	28	72	16		42	50	25	23	29	10	13	43	25		35.3%	30.4%	20.2%	28.6%	
2の人数	12	4	29	15	11	1	7	12	11	8	5	14	6	5	0	15	12	0		2	2	8	0	1	0	2	6	7		8.0%	5.8%	2.2%	5.3%	
1の人数	0	0	8	7	1	0	1	0	1	4	0	1	4	3	0	1	0	1		1	0	0	0	2	0	0	0	0		1.4%	1.2%	0.2%	1.0%	
平均	3.42	3.72	3.01	3.14	3.64	3.71	2.79	3.46	3.39	3.54	3.61	3.49	3.58	3.63	3.80	3.28	3.45	3.62		3.76	3.81	3.66	3.74	3.68	3.83	3.69	3.76	3.66		3.44	3.54	3.75	3.58	



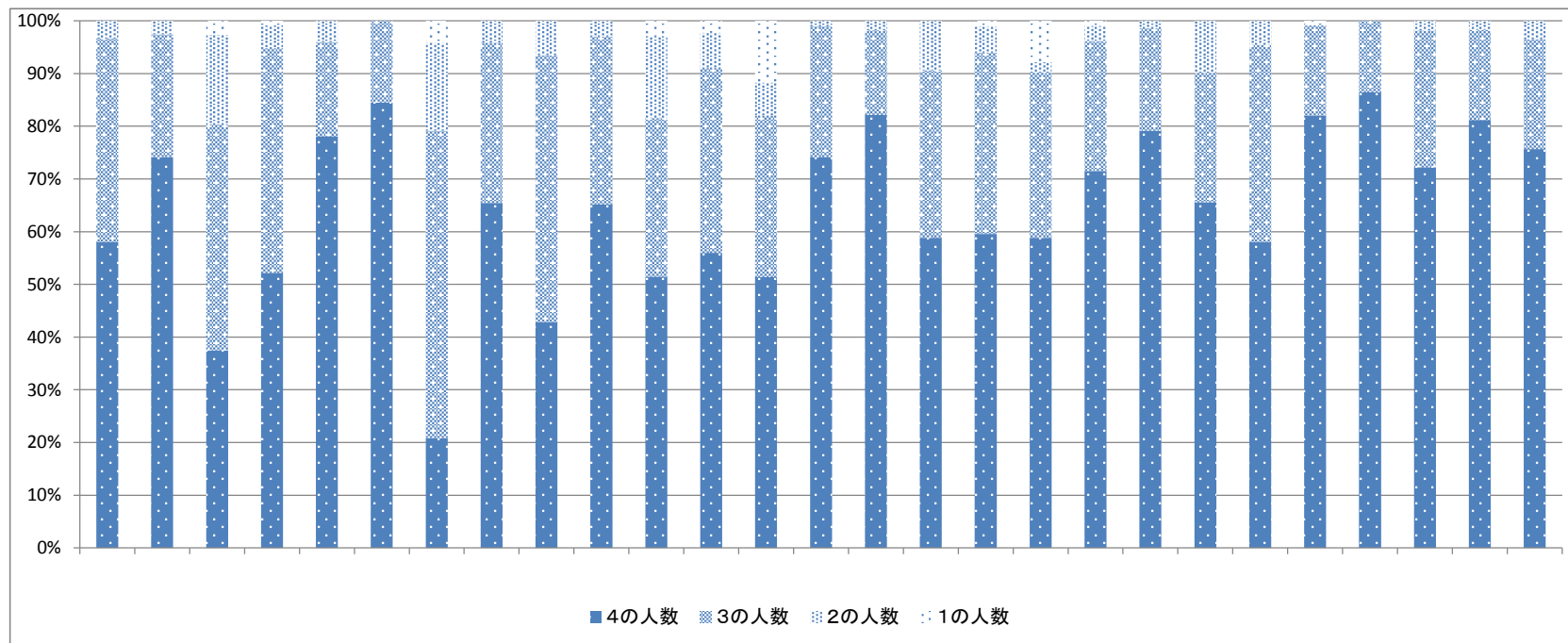
Ⅱ 内容を理解しやすい授業である

	1年										2年										3年										割合／全体平均			
	国語	地公	数学	理科	保体	芸術	家庭	英語	商業	国語	地公	数学	理科	保体	芸術	家庭	英語	商業	国語	地公	数学	理科	保体	芸術	家庭	英語	商業	1年	2年	3年	全体			
4の人数	106	82	35	58	165	90	4	121	53	119	56	64	48	144	47	45	85	30	127	211	77	52	84	51	35	170	84	56.3%	56.3%	69.4%	60.9%			
3の人数	87	27	54	50	49	24	15	81	65	70	29	49	39	51	9	34	73	17	66	72	31	35	29	8	16	50	24	35.6%	32.7%	25.8%	31.3%			
2の人数	14	7	20	6	10	2	5	15	18	18	16	16	9	4	0	5	23	1	12	5	14	1	3	0	2	13	6	7.6%	8.1%	4.4%	6.6%			
1の人数	0	0	3	1	0	0	0	0	2	4	2	5	15	0	0	1	2	3	2	0	0	0	1	0	1	1	1	0.5%	2.8%	0.5%	1.2%			
平均	3.44	3.65	3.08	3.43	3.69	3.76	2.96	3.49	3.22	3.44	3.35	3.28	3.08	3.70	3.84	3.45	3.32	3.45	3.54	3.72	3.52	3.58	3.68	3.86	3.57	3.66	3.66	3.48	3.43	3.64	3.52			



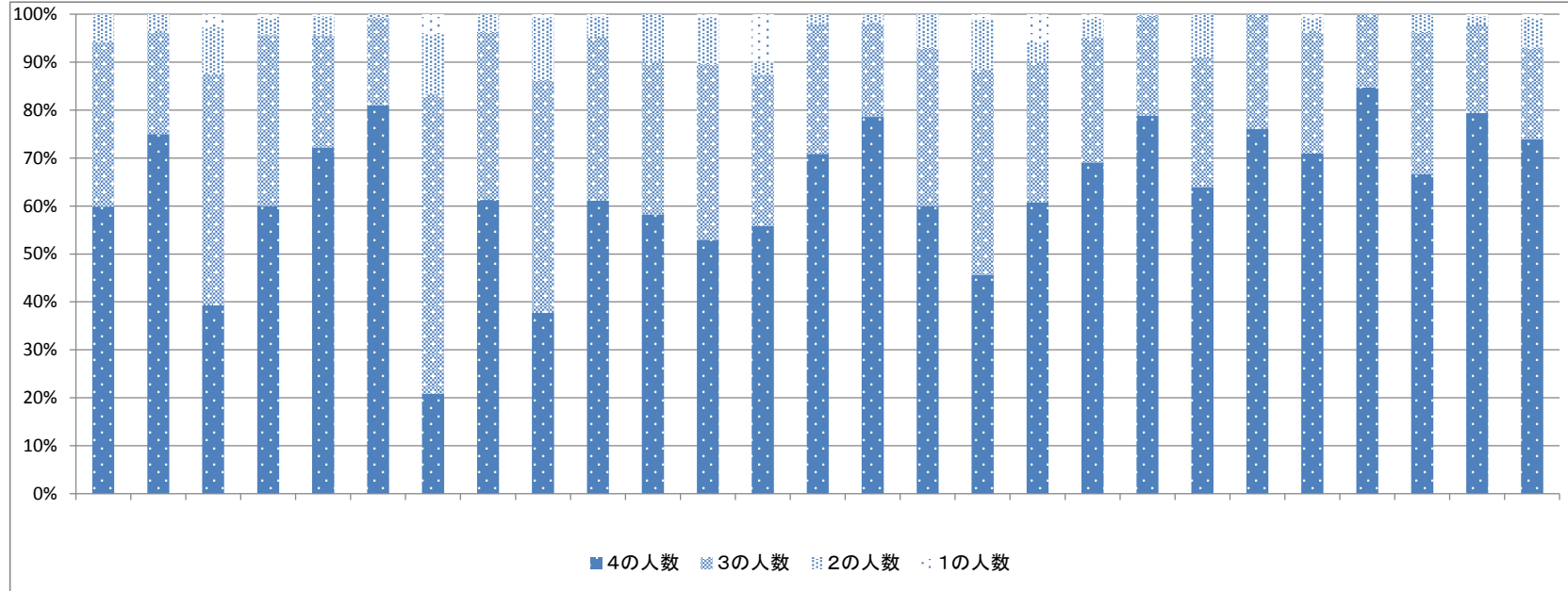
Ⅲ 授業のスピードは適切である

	1年										2年										3年										割合／全体平均			
	国語	地公	数学	理科	保体	芸術	家庭	英語	商業	国語	地公	数学	理科	保体	芸術	家庭	英語	商業	国語	地公	数学	理科	保体	芸術	家庭	英語	商業	1年	2年	3年	全体			
4の人数	120	86	42	60	175	98	5	142	59	131	53	75	57	140	46	50	109	30	148	228	80	51	96	51	39	190	87	62.0%	62.1%	75.5%	66.8%			
3の人数	80	27	48	49	40	18	14	66	70	64	31	47	34	47	9	27	63	16	51	56	30	33	20	8	14	40	24	32.5%	30.4%	21.5%	28.0%			
2の人数	7	3	19	5	9	0	4	9	9	6	16	9	7	2	1	8	9	1	6	4	12	4	0	0	1	4	4	5.1%	5.3%	2.7%	4.3%			
1の人数	0	0	3	1	0	0	1	0	0	0	3	3	13	0	0	0	2	4	2	0	0	0	1	0	0	0	0	0.4%	2.2%	0.2%	0.9%			
平均	3.55	3.72	3.15	3.46	3.74	3.84	2.96	3.61	3.36	3.62	3.30	3.45	3.22	3.73	3.80	3.49	3.52	3.41	3.67	3.78	3.56	3.53	3.80	3.86	3.70	3.79	3.72	3.56	3.52	3.72	3.61			



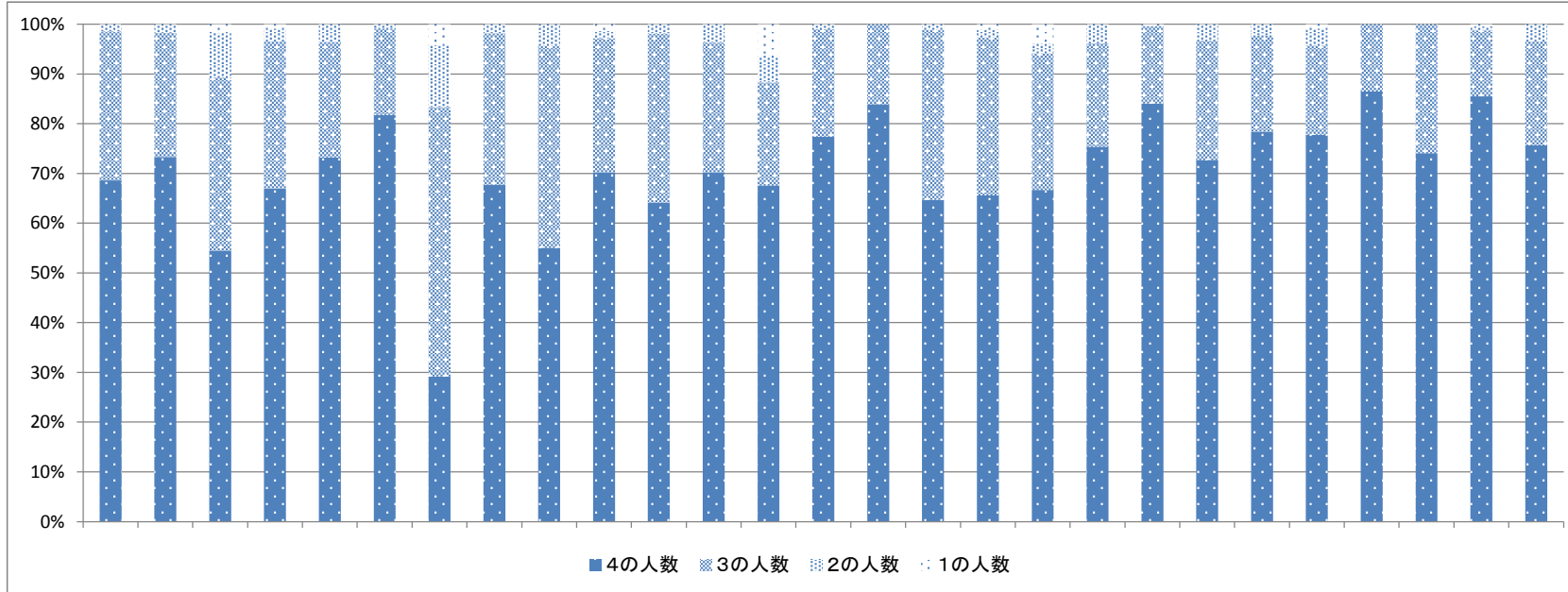
IV 理解するための工夫がされている

	1年										2年										3年										割合／全体平均			
	国語	地公	数学	理科	保体	芸術	家庭	英語	商業		国語	地公	数学	理科	保体	芸術	家庭	英語	商業		国語	地公	数学	理科	保体	芸術	家庭	英語	商業		1年	2年	3年	全体
4の人数	124	87	44	69	161	94	5	133	52	129	60	71	62	141	44	51	79	31	143	227	78	67	83	50	36	185	85	60.6%	59.5%	74.4%	65.1%			
3の人数	71	25	54	41	52	21	15	76	67	72	33	49	35	54	11	28	74	15	54	60	33	21	30	9	16	43	22	33.3%	33.0%	22.4%	29.4%			
2の人数	12	4	11	4	9	1	3	8	18	9	10	13	3	4	1	6	18	2	8	1	11	0	3	0	2	4	7	5.5%	5.9%	2.8%	4.7%			
1の人数	0	0	3	1	1	0	1	0	1	1	0	1	11	0	0	0	2	3	2	0	0	0	1	0	0	1	1	0.6%	1.6%	0.4%	0.8%			
平均	3.54	3.72	3.24	3.55	3.67	3.80	3.00	3.58	3.23	3.56	3.49	3.42	3.33	3.69	3.77	3.53	3.33	3.45	3.63	3.78	3.55	3.76	3.67	3.85	3.63	3.77	3.66	3.54	3.50	3.71	3.59			



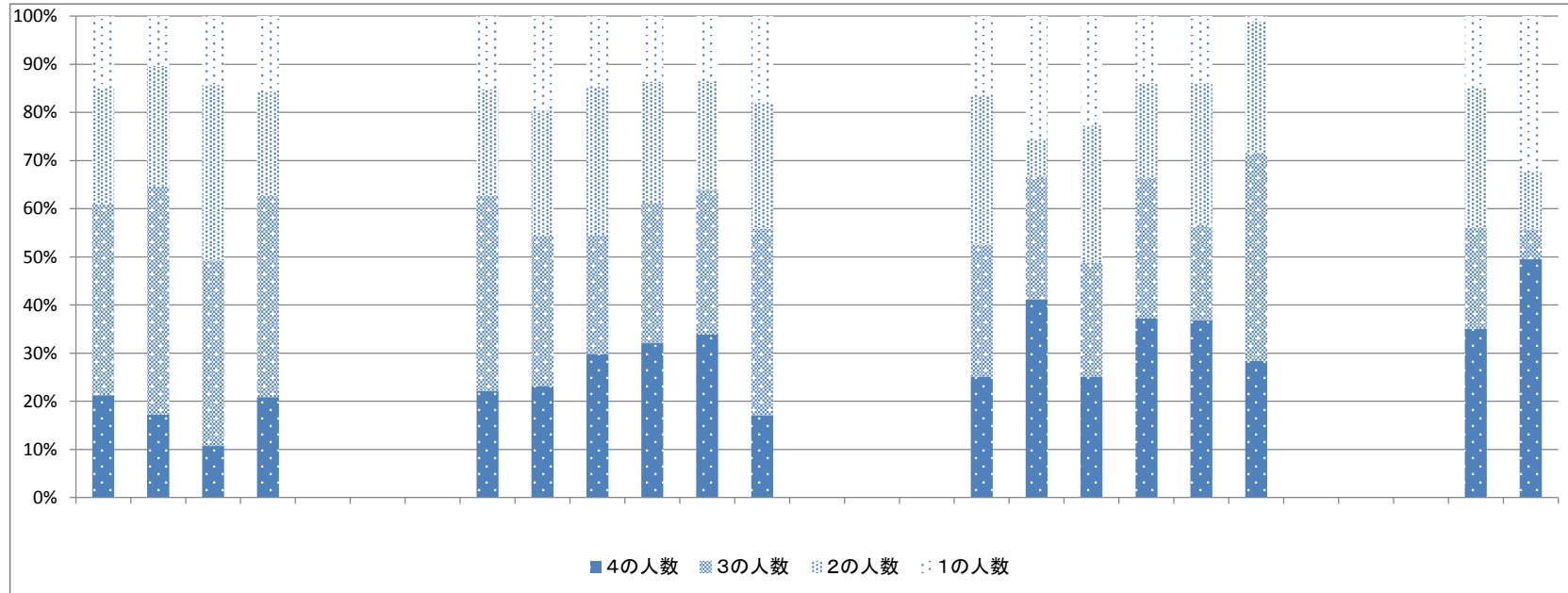
V 目標・評価規準に則った授業である

	1年										2年										3年										割合／全体平均			
	国語	地公	数学	理科	保体	芸術	家庭	英語	商業		国語	地公	数学	理科	保体	芸術	家庭	英語	商業		国語	地公	数学	理科	保体	芸術	家庭	英語	商業		1年	2年	3年	全体
4の人数	142	85	61	77	164	94	7	147	76	148	66	94	75	154	47	55	120	34	156	242	88	69	91	51	40	200	87	67.3%	70.0%	79.8%	72.5%			
3の人数	62	29	39	34	52	20	13	66	56	57	35	35	23	43	9	29	58	14	43	45	29	17	21	8	14	31	24	29.3%	26.7%	18.1%	24.6%			
2の人数	3	2	10	3	8	1	3	4	6	3	2	5	6	2	0	1	3	1	8	0	4	2	4	0	0	2	4	3.2%	2.0%	1.9%	2.4%			
1の人数	0	0	2	1	0	0	1	0	0	3	0	0	7	0	0	0	2	2	0	1	0	0	1	0	0	1	0	0.3%	1.2%	0.2%	0.6%			
平均	3.67	3.72	3.42	3.63	3.70	3.81	3.08	3.66	3.51	3.66	3.62	3.66	3.50	3.76	3.84	3.64	3.62	3.57	3.71	3.83	3.69	3.76	3.73	3.86	3.74	3.84	3.72	3.63	3.65	3.77	3.69			



VI 家庭学習にしっかりと取り組んでいる

	1年										2年										3年										割合／全体平均			
	国語	地公	数学	理科	保体	芸術	家庭	英語	商業		国語	地公	数学	理科	保体	芸術	家庭	英語	商業		国語	地公	数学	理科	保体	芸術	家庭	英語	商業		1年	2年	3年	全体
4の人数	44	20	12	24				48	32	63	33	45	19				46	21	52	107	45	25				82	57	19.9%	28.7%	34.9%	28.2%			
3の人数	82	55	43	48				88	43	52	30	40	43				50	13	49	84	24	38				49	7	39.7%	28.8%	23.8%	30.5%			
2の人数	50	29	41	25				48	36	65	26	30	29				57	4	59	57	36	24				68	14	25.3%	26.6%	24.5%	25.4%			
1の人数	31	12	16	18				33	27	31	14	18	20				30	13	47	40	17	1				35	37	15.1%	15.9%	16.8%	16.0%			
平均	2.67	2.72	2.46	2.68	-	-	-	2.70	2.58	2.70	2.80	2.84	2.55	-	-	-	2.61	2.82	2.51	2.90	2.80	2.99	-	-	-	2.76	2.73	2.64	2.70	2.77	2.71			



※ 教科の特性を鑑み、保健体育科、芸術科、家庭科の結果は省略しています。

Ⅶ この授業に満足している

	1年										2年										3年										割合／全体平均			
	国語	地公	数学	理科	保体	芸術	家庭	英語	商業		国語	地公	数学	理科	保体	芸術	家庭	英語	商業		国語	地公	数学	理科	保体	芸術	家庭	英語	商業		1年	2年	3年	全体
4の人数	103	75	37	56	170	95	3	129	71	123	51	66	51	146	45	42	84	31	140	227	79	54	91	53	35	186	88	58.3%	56.6%	74.2%	63.3%			
3の人数	95	35	52	47	37	19	14	84	54	74	36	47	37	51	9	31	80	15	55	61	37	32	23	6	16	42	23	34.5%	33.7%	23.0%	30.2%			
2の人数	8	6	17	11	12	2	6	4	12	9	14	19	11	2	0	10	17	3	8	0	5	2	2	0	2	5	4	6.2%	7.5%	2.2%	5.2%			
1の人数	1	0	6	1	3	0	1	0	1	4	2	2	12	0	0	1	2	2	4	0	1	0	1	0	1	1	0	1.0%	2.2%	0.6%	1.3%			
平均	3.45	3.59	3.07	3.37	3.68	3.80	2.79	3.58	3.41	3.50	3.32	3.32	3.14	3.72	3.83	3.36	3.34	3.47	3.60	3.79	3.59	3.59	3.74	3.90	3.57	3.76	3.73	3.50	3.45	3.71	3.56			

